



*nuove*superfici  
*new*surfaces  
*nouvelle*surfaces  
*neue*oberflaeche



Via Emilia Romagna, 31 - 41049 Sassuolo (Mo) Italy  
Tel. +39 0536.814911 - Fax +39 0536.814918  
info@cottodeste.it - cottodeste.it

*new***surfaces** *nouvelle***surfaces** *neue***oberflaeche**

realisations & references - realizzazioni & referenze



---

*nuove***superfici**

*new***surfaces**  
*nouvelles***surfaces**  
*neue***oberflaeche**

## Presentazione

Nuove Superfici, giunto al quinto capitolo, continua a documentare alcune delle migliori realizzazioni eseguite con i prodotti più innovativi creati da Cotto d'Este per l'architettura contemporanea. L'intento è quello di proporre sia al cliente privato che al professionista dell'architettura esempi di utilizzo delle nostre creazioni tecnologicamente più all'avanguardia ed esteticamente più raffinate. Cotto d'Este conferma così, accanto ad un'attenzione scrupolosa per le pavimentazioni della nobile tradizione italiana, la sua crescente vocazione al

## Introduction

Nuove Superfici, in its fifth chapter, goes on documenting a few of the best realizations made with the most innovative products created by Cotto d'Este for the contemporary architecture. The aim is offering utilization examples of our technologically most advanced and esthetically most refined creations to both the private customer and the architecture professional. Cotto d'Este thus confirms its increasing vocation to the service of contemporary architecture, as well as to a careful attention to

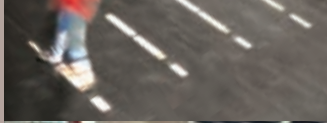
servizio dell'architettura contemporanea. Consapevole che bellezza ed eccellenza tecnica sono gli indispensabili valori della durata dell'architettura nel tempo Cotto d'Este contribuisce con entusiasmo e dedizione al progetto dell'abitare umano del terzo millennio.

floors of the noble Italian tradition. Cotto d'Este contributes to the project of the human dwelling in the third millennium with enthusiasm and devotion, being aware that beauty and technical excellence are the basic values for architecture lasting in time.



Florence

4



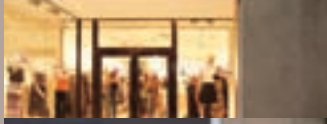
Martigues

8



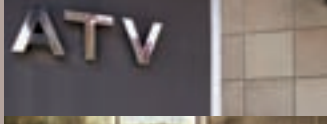
Berlin

14



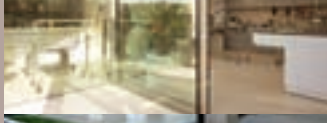
Digne les Bains

18



Banja Luka

24



Varese

28



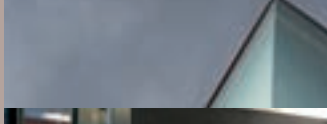
Isola Rossa

34



Newport Beach

40



Catanzaro Lido

44



Eemnes - Laren

48



Amsterdam

52



La Rochelle

56



Zagreb

58

**Abitazione privata**  
**Private house**  
**Florence, ITALY**

Arch. Barbara Bini  
Studio Le Nid

L'appartamento, posto al piano terra di un palazzo del centro della città deriva il suo attuale aspetto da una recente ristrutturazione. Le grandi lastre di Buxy Amande 119x59,4 donano all'ambiente caratterizzato dalla presenza di alcuni

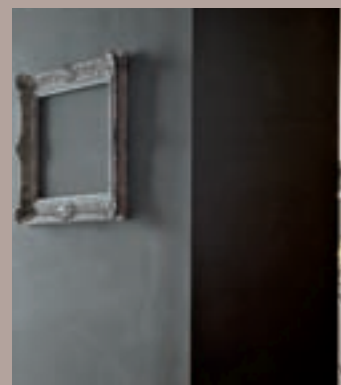
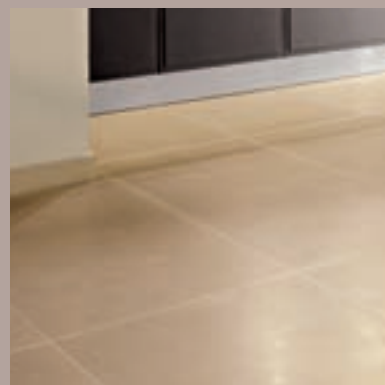
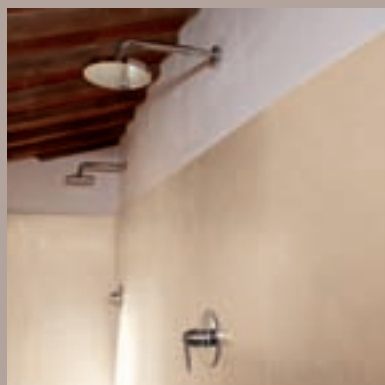
The flat, on the ground floor of a downtown palace, was subject to a recent renovation resulting in its current look. The large sheets of Buxy Amande 119x59.4 give a discreet touch of modernity to a room featured by the presence

4

**BUXY**  
**Amande Lux**  
**119x59,4x1,4**

elementi architettonici rustici un tocco discreto di modernità. Il tono chiaro e la lucentezza tipica del prodotto, nella sua finitura lux, conferiscono luminosità all'ambiente, valorizzando l'apporto di luce delle finestre.

of a few rustic architectural elements. The light shade and the typical brightness of the product, in its lux finishing, give the room brightness, enhancing the contribution of light by the windows.





Sopra: Il salone riceve luce da un cortile interno.  
Accanto: La cucina è separata dal salone da un volume scuro che crea contrasto con la luminosità del pavimento.

Above: the hall receives light from an inner yard.  
Next: The kitchen is separated from the hall by a dark volume creating a contrast with the floor brightness.





**Cinema multisala  
Multiplex  
"Le Palace"  
Martigues, FRANCE**

Studio NACO

Il cinema multisala Le Palace di Martigues, una cittadina a pochi chilometri da Marsiglia, si presenta come un grande contenitore di vetro orientato in posizione sud-ovest. Il grande atrio è pertanto molto luminoso con un'ampia zona bar che prosegue anche all'esterno. L'illuminazione artificiale è affidata ad alcune grandi lampade di tipo industriale sospese a soffitto e ad ampi lampadari circolari sulla biglietteria e sul bar,

The multiplex Le Palace in Martigues, a city a few kilometres from Marseilles, looks like a large glass container, south-west oriented. The large hall is thus very bright, with a wide bar area continuing outdoors, too. The artificial lighting is carried out by a few large industrial lamps hanging on the ceiling and wide circular chandeliers on the ticket counters and on the bar, with a warmer shade.

8

**BUXY,  
Cendre/Caramel  
19,6x59,4x1,4 cm**

dal tono più caldo. Il formato di Buxy Cendre scelto è il 19,6x59,4, posato a correre in maniera sfalsata, in finitura lux per l'interno, naturale rettificata per l'esterno. Il risultato è un open space sobrio e moderno, mosso grazie al tipo di posa e caratterizzato da un riflesso intenso. All'esterno la zona bar è pavimentata con la finitura naturale rettificata del Buxy Caramel.

The chosen Buxy Cendre size is 19.6x59.4, with staggered continuous application, with lux finishing indoors and ground natural finishing outdoors. The result is a sober and modern open space, varied thanks to the application type and featured by an intense reflection. The bar area is floored outdoors with the ground natural finishing of Buxy Caramel.







Accanto:  
L'ampio foyer del multisala.  
Sopra:  
I divanetti per attendere l'inizio  
delle proiezioni sono adiacenti  
alla zona bar, sullo sfondo.  
Sotto:  
Una vista della facciata.

Next:  
The wide multiplex foyer.  
Above:  
Sofas for waiting the movie start  
are next the bar area, on the  
background.  
Below:  
A view of the facade.





Sopra: Il foyer con le biglietterie sullo fondo.  
Accanto: Una ripresa notturna della facciata.

Above: The foyer with the ticket counters on  
the background.  
Next: Night view of the facade.



**Hotel  
"Courtyard Marriot"  
Berlin, GERMANY**

L'hotel, situato nelle adiacenze del centro della città, è un edificio di nuova costruzione, moderno e arredato con gusto per lo stile contemporaneo. Per il rivestimento della hall e del pian terreno è stato scelto Buxy Cendre Lux in una combinazione di due formati modulari, che ben si abbina agli arredi e alle pannellature in legno, costituendosi come substrato neutro in grado di valorizzare gli inserti di

The hotel is located almost downtown and is a new building, modern and tastefully furnished for the contemporary style. Buxy Cendre Lux has been chosen to coat the hall and the ground floor in a combination of two modular sizes, well matched with the wooden panels and furnishing, resulting in a neutral substrate that enhances the

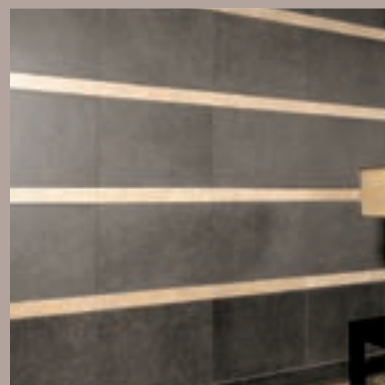
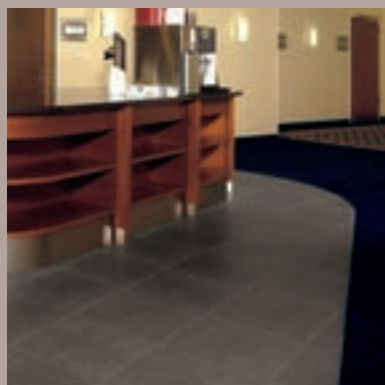
14

**BUXY,  
Cendre/Amande Lux  
59,4x59,4x1,4 cm  
29,6x59,4x1,4 cm**

pietre naturali, di mosaico e di alcuni elementi architettonici dal cromatismo piuttosto deciso. Interessante l'impiego decorativo a rivestimento del corpo ascensori del medesimo prodotto usato a pavimento, in abbinamento a listelli sottili di Buxy Amande. Sul retro degli ascensori si trova il salotto dove in mezzo alla grande parete decorata si apre un caminetto.

inserts of natural stones, mosaic and a few architectural elements with strong colors. The decorating use of the same product of the floor for coating the lift unit, matched with thin strips of Buxy Amande, is very interesting. On the lift back there is a lounge, with a fireplace dominating in the middle of the large decorated wall.









In queste pagine:

Alcune viste (anche dal ballatoio del primo piano) della grande hall di ingresso in cui spicca il corpo degli ascensori rivestito in Buxy Cendre intercalato da listelli di Buxy Amande. Sul retro si trova un salottino con caminetto.

In these pages:

A few views (from the first floor gallery, too) of the large entrance hall where the lift unit coated with Buxy Cendre alternated by strips of Buxy Amande stands out. On the back, there is a small lounge with fireplace.



**Boutique  
"Raoul Colomb"  
Digne les Bains, FRANCE**

Arch. Magali Guillemoz

La boutique, situata in una via centrale di Digne, è un ambiente raffinato caratterizzato da luminosità e minimalismo, dove pochi arredi selezionati ed alcuni spunti architettonici bastano a dare grande personalità ai suoi spazi. Il rivestimento scelto per la pavimentazione diffonde uniformemente la luce riscaldandone i toni. Ma è per l'uso che è stato fatto del rivestimento parietale che questa realizzazione si rende particolarmente interessante. Kerlite infatti

The boutique is located in a central street of Digne and is a refined shop featured by brightness and minimalism, where a few selected pieces of furniture and architectural hints give spaces a great personality. The flooring tiles evenly diffuse light, warming up the shades. But the way wall tiles have been here used is extremely interesting. Kerlite has been indeed

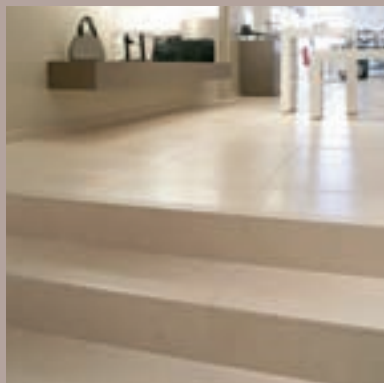
18

**KERLITE BUXY  
Noisette/Amande  
BUXY Amande Lux  
59,4x59,4x1,4 cm**

è stata usata per decorare la facciata esterna e alcuni elementi architettonici interni come archi di porta, mensole espositive e lo stesso banco di confezionamento. Per eseguire tutte queste decorazioni si è partiti dal massimo formato disponibile di Kerlite: 300x100 cm. Il colore scelto è il Noisette, della stessa serie Buxy; il suo tono crea un gradevole contrasto col pavimento.

used to decorate the outdoor facade and a few architectural elements such as door arches, display shelves and the packing counter. For all these decorations, the max. available size of Kerlite has been used: 300x100 cm. The chosen color is Noisette, from the same Buxy series; it creates a pleasant contrast with the floor shade.

# RAOUL COLOMB





Accanto:  
Un dettaglio dei portali rivestiti  
in Kerlite con illuminazione ad  
incasso.

In alto nella pagina seguente:  
Una mensola espositiva  
interamente rivestita in Kerlite.

In basso nella pagina seguente:  
Alcune applique di forma cubica  
decorano una parete della  
boutique.



Next:  
A detail of the portal tiled in  
Kerlite with embedded lighting.

Next page, above:  
A display shelf entirely tiled in  
Kerlite.

Next page, below:  
A few cubic appliquéés decorate a  
wall in the boutique.





Sopra:  
L'insegna della boutique è applicata su un fondo  
realizzato con Kerlite Buxy Amande.  
Pagina seguente:  
Parte della boutique si sviluppa su un livello più  
elevato.

Above:  
The boutique sign is applied on a background  
made by Kerlite Buxy Amande.  
Next page:  
A boutique section extends on a higher level.





ATV  
Banja Luka  
BOSNIA ERZEGOVINA

L'edificio è sede di Alternative Television (ATV), un'emittente privata della Bosnia Erzegovina. Per la parete ventilata che riveste la facciata è stato scelto Buxy Flammè che grazie alla sua inconfondibile struttura superficiale le conferisce un marcato aspetto materico, simile alla pietra naturale ma con l'aggiunta di tutti i vantaggi del gres porcellanato Cotto d'Este. La serie Buxy Flammè è prodotta col procedimento brevettato della doppia pressatura che consente l'arricchimento della materia base con l'inserimento di maxigranuli di differente colorazione. Al piano terreno le colonne del porticato della facciata

The building is the seat of Alternative Television (ATV), a private broadcasting station in Bosnia Herzegovina. Buxy Flammè has been chosen for the ventilated wall coating the facade and, thanks to its unique surface structure, gives the wall a strong matter aspect, similar to natural stone but adding all the advantages of Cotto D'Este porcelain stoneware. The series Buxy Flammè is manufactured through the patented process of double pressing, enabling to enrich the basic material with extra-large grains of different colors. On the ground floor, the facade

24

**BUXY FLAMME'**  
**Cendre**  
59,4x59,4x1,4 cm  
**BUXY Caramel Lux**  
59,4x59,4x1,4 cm

sono state decorate, in basso, con una fascia di Buxy Cendre, abbinamento che ritroviamo ad un'altezza di circa 4 metri dove le colonne presentano una sorta di capitello squadrato che muove la rigida successione dei pilastri. Il medesimo accostamento di Buxy Flammè Cendre e Buxy Cendre si ritrova nella pavimentazione del portico e del vialetto di accesso all'edificio.

porch columns have been decorated at the bottom with a Buxy Cendre band; this matching is again applied at a height of about 4 m where the columns feature a sort of squared capital moving the stiff sequence of pillars. The same matching of Buxy Flammè Cendre and Buxy Cendre is applied in the flooring of the porch and of the building access driveway.





In queste pagine:  
La facciata ventilata  
dell'edificio e alcuni dettagli  
delle colonne del porticato.

On these pages:  
The building ventilated facade  
and a few details of the porch  
columns.



**Clinica veterinaria  
Vet clinic  
Varese, ITALIA**

Arch. Dario Pesca

La clinica veterinaria, dopo una recente ristrutturazione, è stata riaperta nel luglio del 2006. Dotata di sale operatorie attrezzate con le più moderne tecnologie mediche è all'avanguardia nel trattamento sanitario di qualsiasi tipo di patologia che colpisca animali domestici. Pavimentata in Buxy Amande 119x59,4, per il rivestimento è stata scelta Kerlite Buxy Amande sia per motivi decorativi che per motivi tecnici. Il rivestimento infatti è perfettamente abbinato al pavimento con in più tutti i

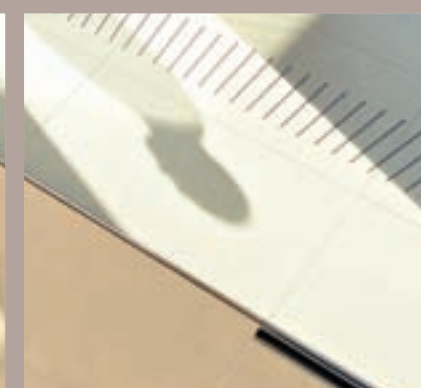
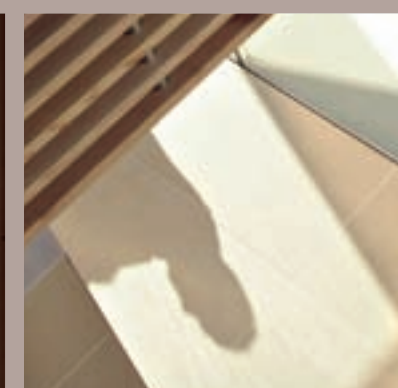
The vet clinic, after a recent renovation, has been re-opened on July 2006. It has operating rooms equipped with the most modern medical technologies and it is in the forefront for the medical treatment of any disease affecting pets. Floored in Buxy Amande 119x59.4, while Kerlite Buxy Amande has been used to tile the walls both for decorating and technical reasons. The wall tiles are indeed perfectly matched with the floor ones, further featuring all advantages

28

**BUXY XXL Amande Lux  
119x59,4x1,4 cm  
KERLITE BUXY Amande  
40x100x0,3 cm**

vantaggi che Kerlite offre, soprattutto sul piano dell'igiene. Alla facilità di posa e alla sua leggerezza, che consente di non appesantire le strutture murarie, Kerlite abbina una perfetta igienizzazione, sia per le caratteristiche intrinseche del materiale che per il ridotto numero di fughe, facili ricettacoli di batteri.

offered by Kerlite, above all as for hygiene. Kerlite is easy to install and very light, so that it does not weigh down the wall structures; it also features a perfect sanitizing, thanks to the material own characteristics and to the reduced number of joints, where bacteria could easily hide.







Nelle pagine precedenti:  
Pavimento (in 14 mm) e  
rivestimento (in 3 mm) risultano  
perfettamente abbinati. L'aspetto  
naturale della collezione Buxy ben  
si sposa anche con i vari elementi  
architettonici e di arredo in legno.  
In alto in questa pagina:  
In dettaglio una parte divisoria  
rivestita con Kerlite  
In basso in questa pagina:  
Anche per la pavimentazione della  
scala si è partiti dal taglio di  
lastre di Buxy 119x59,4.

On the previous pages:  
Floor tiles (in 14 mm) and wall  
tiles (in 3 mm) are perfectly  
combined. The natural look of the  
Buxy collection is harmoniously  
matched also with the different  
architectural elements and with  
the wooden furnishing.  
Above on this page:  
Details of a Kerlite-tiled partition  
wall.  
Below on this page:  
The stairs, too, have been floored  
cutting plates of Buxy 119x59.4.





In alto in questa pagina:

A parte i numerosi vantaggi tecnici Kerlite è ideale per ambienti, come ambulatori medici e sale operatorie, dove sia richiesta una facile e costante igienizzazione

Nella pagina seguente:

Una ripresa dall'alto dell'ingresso della clinica consente di apprezzare nella sua estensione il formato XXL della serie Buxy.

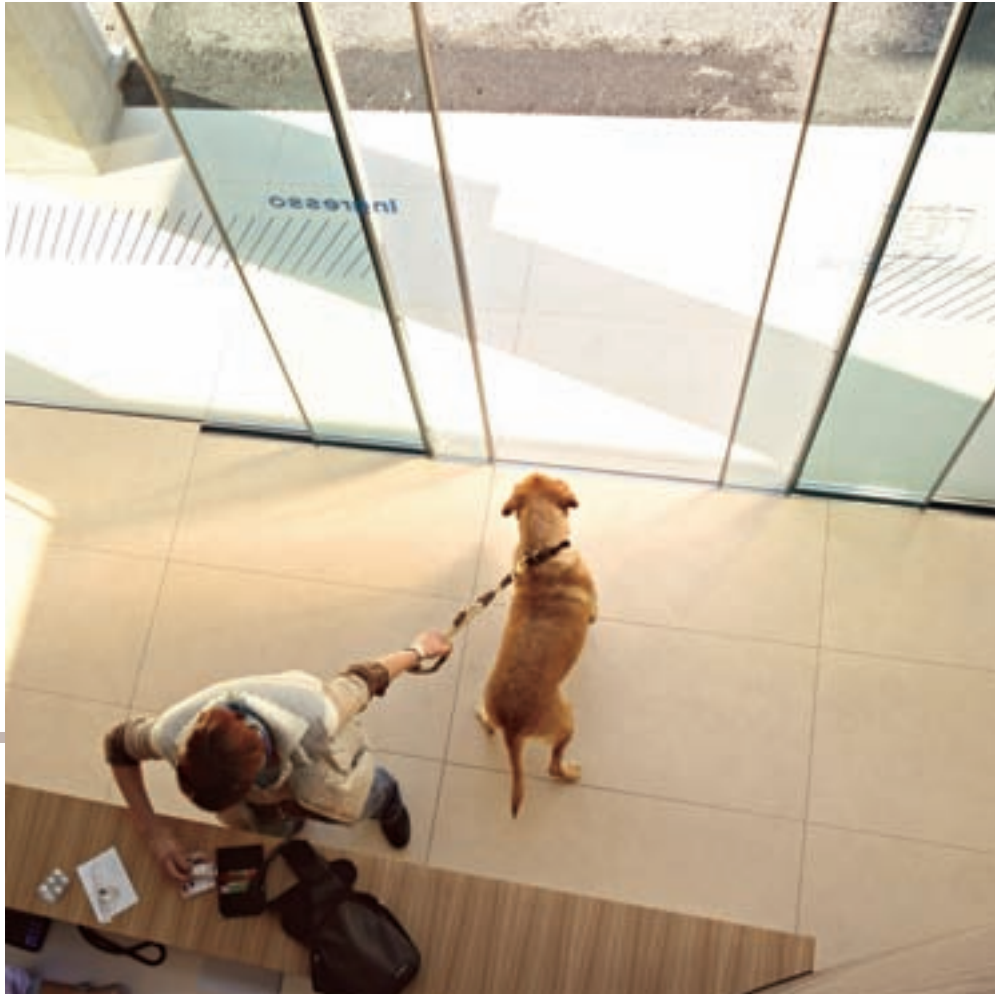


Above on this page:

Kerlite is ideal for premises such as operating rooms and surgeries, where an easy and steady sanitizing is necessary, without forgetting Kerlite several technical advantages.

On the next page:

An upper view of the clinic entry enables to fully appreciate the XXL size of the series Buxy.



**Hotel "Istra"  
Isola Rossa,  
CROATIA**

Situato sull'Isola Rossa, la più grande delle isole che punteggiano il mare istriano di fronte alla cittadina di Rovigno, l'hotel è un grande complesso sorto oltre trent'anni fa accanto ad un piccolo monastero. Dopo profonda ristrutturazione l'hotel ha riaperto nell'estate del 2006 dotandosi di un'ampia zona wellness composta da una active spa, con piscina e palestra, e da una zen spa, più mirata ad un benessere complessivo di corpo e spirito. Per la pavimentazione di tutti gli spazi di questa zona relax, incluso il rivestimento parietale delle docce, è stato scelto Buxy Flammè

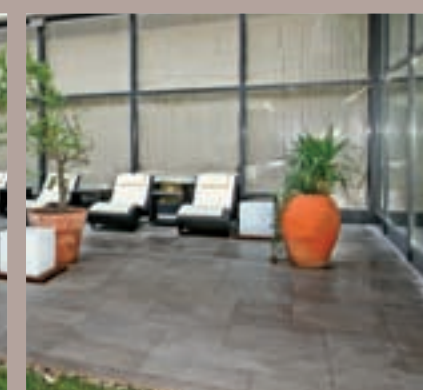
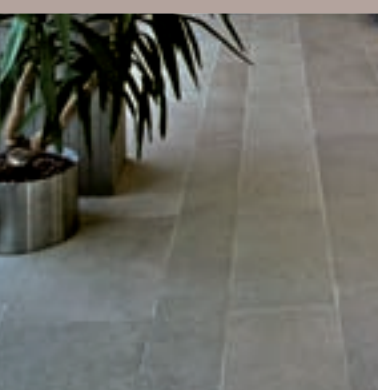
Located in the "Isola Rossa", the biggest of the isles in the Istrian Sea facing the city of Rovinj, the hotel is a large resort built over thirty years ago next to a small monastery. Fully renovated, the hotel has opened again in the summer 2006 with a large wellness area composed of an active spa, with swimming-pool and gym, and a Zen spa, for a total body and mind well-being. All the floors of this relax area, as well as the walls of the showers, have been tiled with Buxy Flammè Graphite in its natural finishing, in

34

**BUXY FLAMME'**  
**Graphite Nat. Rett.**  
**59,4x59,4x1,4 cm**  
**39,6x59,4x1,4 cm**  
**29,6x59,4x1,4 cm**  
**19,6x59,4x1,4 cm**

Graphite nella sua finitura naturale, in tre formati posati a correre. L'aspetto superficiale del prodotto, materico e molto strutturato, il suo tono neutro senza risultare freddo e la stonalizzazione che lo rende indistinguibile da una pietra naturale ne fanno il prodotto ideale, oltre che per ogni superficie esterna, per un ambiente come questo in cui l'acqua è l'elemento naturale predominante.

three sizes with continuous application. The product surface look, which is very matter-like and structured, its neutral, yet warm, color and its deshading, which makes impossible to distinguish it from natural stones, make it ideal for outdoor surfaces as well as for this space, where water is the predominant natural element.

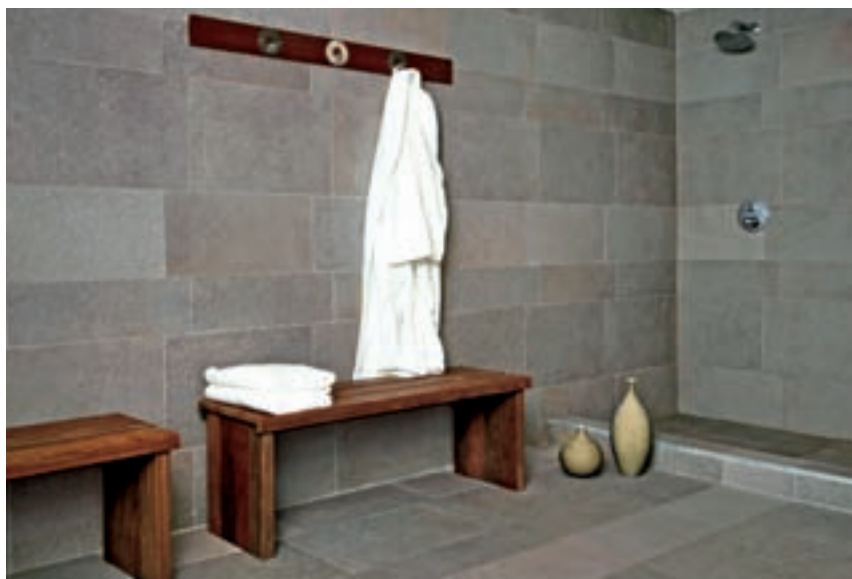




Nella pagina accanto:  
La distesa estiva, per bagni di sole  
o per intrattenersi la sera  
chiacchierando piacevolmente.  
In alto in questa pagina:  
Nelle pareti si aprono alcuni  
inserti che intendono richiamare  
gli antichi muri a secco.  
In basso in questa pagina:  
Lettini per il relax tra un  
trattamento e l'altro.

On the page here next:  
The summer stretch, for  
sunbathing or pleasantly chatting  
in the evening.  
Above on this page:  
Some inserts are applied in the  
walls and recall the old dry-type  
walls.  
Below on this page:  
Beds for relaxing between  
treatments.





In alto in questa e nella pagina seguente:

Lettoni riscaldati per prolungare i benefici della sauna finlandese.

Qui accanto:

Buxy Flammè è stato scelto anche per il rivestimento delle docce della zona sauna.

Above on this page and on the following one:

Heated beds to extend the benefits of the Finnish sauna.

Here next:

Buxy Flammè has been chosen to coat the showers in the sauna area, too.





**Lexus Showroom  
Newport Beach,  
CA - USA**  
Studio Carlile  
Coastworth Shankweiler

Aperto nel giugno 2006 lo showroom Lexus di Newport Beach, con una superficie di oltre 10.000 mq., è il più grande degli Stati Uniti. La struttura architettonica, semplice e lineare, con un portico ad arco a dare movimento alla facciata, all'interno è stata concepita per accogliere i clienti in un'atmosfera che miscela l'eleganza disimpegnata di una località di mare col comfort raffinato tipico delle prestigiose vetture giapponesi in esposizione. Dotata di sei salottini con camini e fontane, stucchi e inserti di pietre naturali,

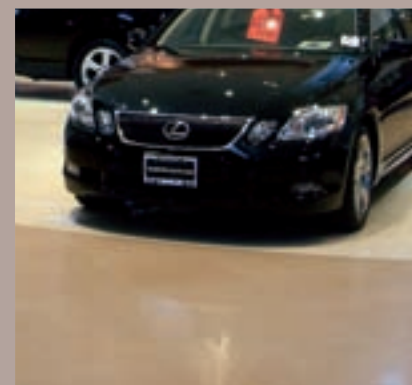
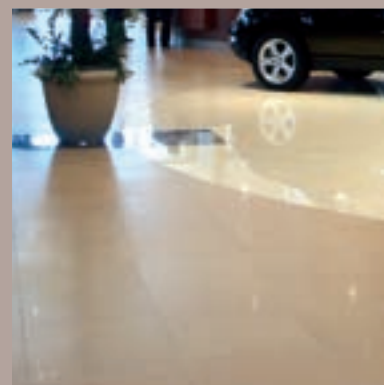
Opened in June 2006, the Lexus showroom in Newport Beach, with a surface of over 10,000 m<sup>2</sup> is the biggest in the States. The simple and linear architectural structure features an arch porch to animate the facade; inside, it has been designed to welcome the customers in an atmosphere mixing the casual elegance of a seaside resort with the typical refined comfort of the exhibited Japanese luxury cars. It has six little lounges with fireplaces and fountains, stuccos and inserts in

40

**BUXY Caramel Lux  
59,4x59,4x1,4 cm  
IVORYSTONE  
Lucidata  
59,4x59,4x1,4 cm**

un pianoforte, un caffè ed un wine bar, due boutique di abbigliamento di prestigiose firme nordamericane, l'ambiente ricorda la hall di un moderno hotel a cinque stelle. La pavimentazione Cotto d'Este, perfettamente in sintonia nei toni sabbati del Caramel e in quelli avorio della Lucidata con la luce intensa della California, asseconda senza sforzo l'intenzione di eleganza discreta.

natural stones, a piano, a coffee shop and a wine bar, two boutiques with prestigious North-American designers; it reminds the hall of a modern five-star hotel. The Cotto d'Este flooring - perfectly combined in the sand shades of Caramel and in the ivory ones of Lucidata with the Californian intense light - effortlessly complies with the intention of a discreet elegance.





Pagina precedente, immagine grande:  
Dietro una parete decorata con cerchi di automobile si apre una delle zone bar.

Pagina precedente, immagini piccole:  
L'esterno dello showroom ed un dettaglio dell'insero circolare di Ivorystone Lucidata all'interno del pavimento Caramel Lux.

Previous page, large picture:  
One of the bar areas opens behind a wall decorated with car rims.

Previous page, small pictures:  
The showroom outside and a detail of the circular insert of Ivorystone Lucidata inside the Caramel Lux floor.

Sopra:  
L'accoglienza clienti dello showroom.

Pagina seguente:  
Due viste della zona espositiva.

Above:  
The customer help desk in the showroom.

Next page:  
Two views of the displaying area.



**Provveditorato  
agli Studi  
Provincia di Catanzaro  
Local education  
superintendency of the  
province of Catanzaro  
Catanzaro Lido, ITALY**

Un classico prefabbricato commerciale a due piani è stato enormemente valorizzato dal rivestimento parietale per il quale è stata scelta Kerlite, nella sua serie Colors, dedicata alle campiture monocromatiche. Il formato è il 40x100 che ha permesso di rivestire rapidamente ed agevolmente l'intera superficie esterna dell'edificio. Il colore impiegato, che rende l'edificio riconoscibile anche a distanza ma senza deturpare il panorama, è il Lake posato in verticale

A classical two-storey commercial pre-fabricated building has been greatly enhanced by the wall tiling for which Kerlite has been chosen in its series Colors, dedicated to single-color backgrounds. The chosen size 40x100 has enabled to tile quickly and easily the whole outer surface of the building. The used color makes the building identifiable even from far without spoiling the landscape; Lake tiles are

44

**KERLITE COLORS  
Lake/Sand  
40x100x0,3 cm**

con alcune fasce orizzontali di Sand con funzione di decoro. La facilità con cui si lavora Kerlite ha permesso altresì di risolvere facilmente alcune difficoltà architettoniche quali le numerose aperture che ne alleggeriscono i volumi, consentendo di rivestire con estrema precisione anche la cornice interna delle finestre.

vertically installed with a few horizontal bands of Sand as decoration. Kerlite easy processing has easily solved a few architectural problems, such as the several openings making the volumes lighter, tiling with outstanding accuracy the window inner frames, too.

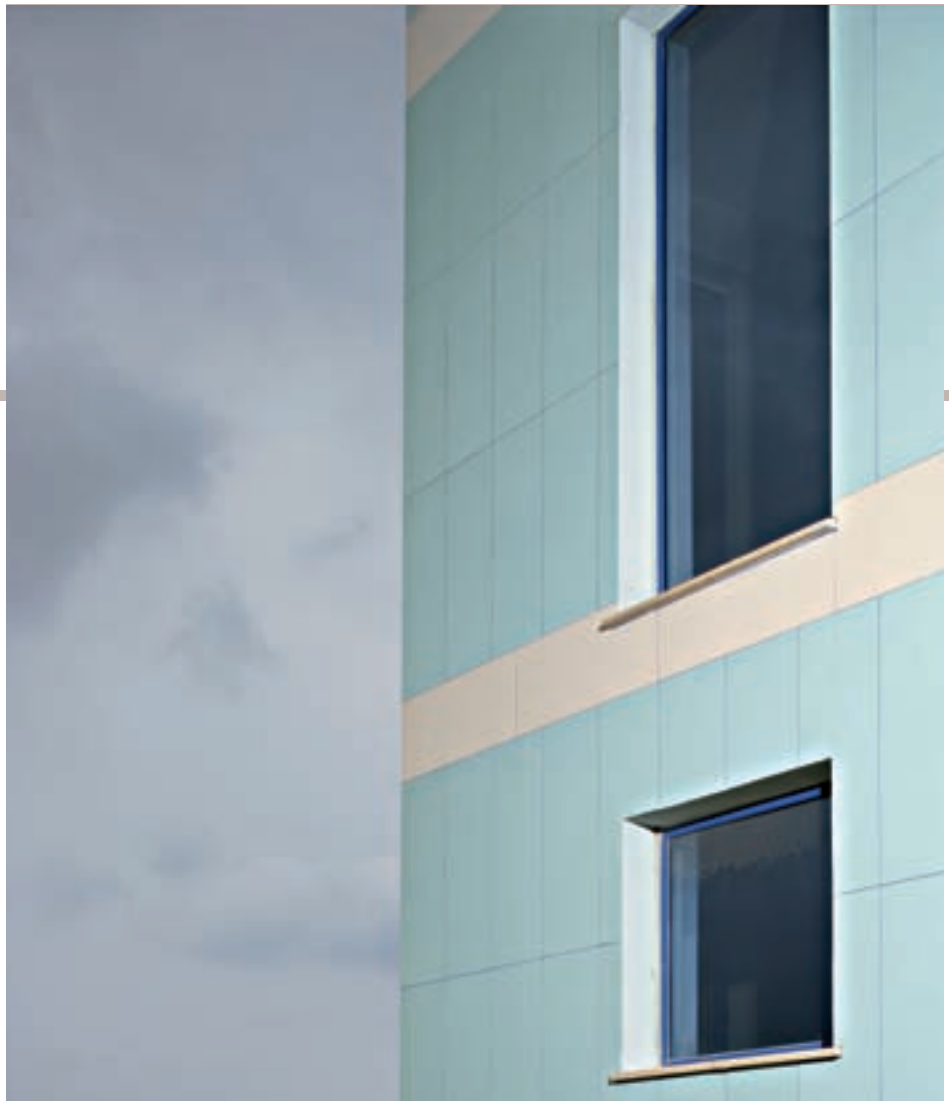




In questa pagina e nella seguente:  
Per la facilità di lavorazione che  
la caratterizza Kerlite consente  
di rifinire con precisione anche le  
cornici interne delle finestre.

On this page and on the following one:  
Kerlite easy processing has enabled to  
finish with outstanding accuracy the  
window inner frames, too.





**Hotel  
"De Witte Bergen"  
Eemnes-Laren, HOLLAND**

Un classico prefabbricato commerciale a due piani è stato enormemente valorizzato dal rivestimento parietale per il quale è stata scelta Kerlite, nella sua serie Colors, dedicata alle campiture monocromatiche. Il formato è il 40x100 che ha permesso di rivestire rapidamente ed agevolmente l'intera superficie esterna dell'edificio. Il colore impiegato, che rende l'edificio riconoscibile anche a distanza ma senza ferire la vista, è il Lake posato in verticale con

Un classico prefabbricato commerciale a due piani è stato enormemente valorizzato dal rivestimento parietale per il quale è stata scelta Kerlite, nella sua serie Colors, dedicata alle campiture monocromatiche. Il formato è il 40x100 che ha permesso di rivestire rapidamente ed agevolmente l'intera superficie esterna dell'edificio. Il colore impiegato, che rende l'edificio riconoscibile anche a distanza ma senza ferire la vista, è il Lake posato in verticale con

48

**KERLITE COLORS  
Snow/Night  
40x100x0,3 cm**

alcune fasce orizzontali di Sand con funzione di decoro. La facilità con cui si lavora Kerlite ha permesso altresì di dribblare facilmente le numerose aperture che alleggeriscono i volumi, consentendo di rivestire con estrema precisione anche la cornice interna delle finestre.

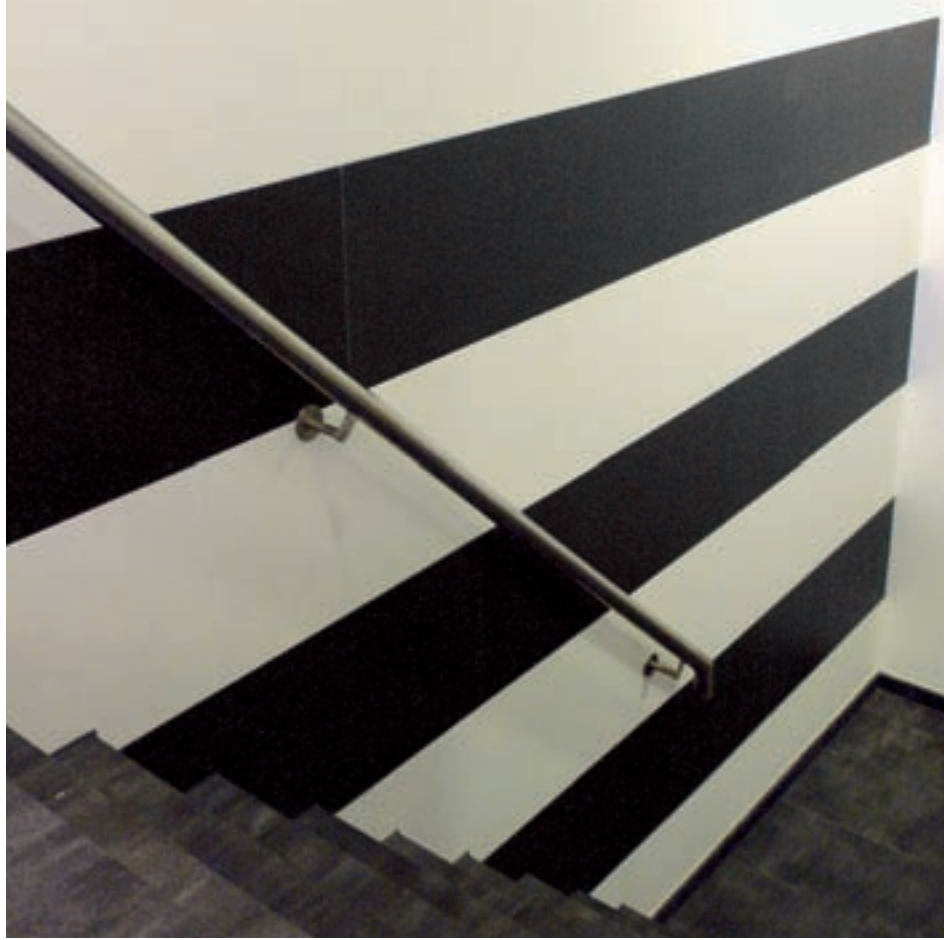
alcune fasce orizzontali di Sand con funzione di decoro. La facilità con cui si lavora Kerlite ha permesso altresì di dribblare facilmente le numerose aperture che alleggeriscono i volumi, consentendo di rivestire con estrema precisione anche la cornice interna delle finestre.





Dida dida dida dida dida dida dida  
dida Dida dida dida dida dida dida  
dida dida Dida dida dida dida dida  
dida dida dida dida Dida dida dida  
dida dida dida dida Dida dida dida  
dida dida dida dida dida

Dida dida dida dida dida dida dida  
dida Dida dida dida dida dida dida  
dida dida Dida dida dida dida dida  
dida dida dida dida Dida dida dida  
dida dida dida dida dida



**Quartiere fieristico  
"Rai Centrum"  
Amsterdam, HOLLAND**

Un classico prefabbricato commerciale a due piani è stato enormemente valorizzato dal rivestimento parietale per il quale è stata scelta Kerlite, nella sua serie Colors, dedicata alle campiture monocromatiche. Il formato è il 40x100 che ha permesso di rivestire rapidamente ed agevolmente l'intera superficie esterna dell'edificio. Il colore impiegato, che rende l'edificio riconoscibile anche a distanza ma senza ferire la vista, è il Lake posato in verticale con

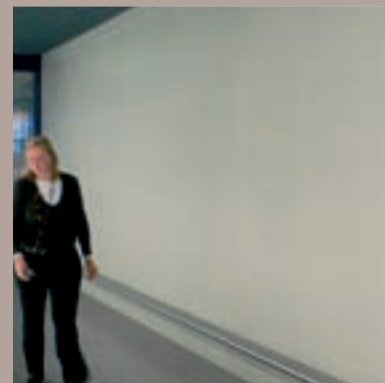
Un classico prefabbricato commerciale a due piani è stato enormemente valorizzato dal rivestimento parietale per il quale è stata scelta Kerlite, nella sua serie Colors, dedicata alle campiture monocromatiche. Il formato è il 40x100 che ha permesso di rivestire rapidamente ed agevolmente l'intera superficie esterna dell'edificio. Il colore impiegato, che rende l'edificio riconoscibile anche a distanza ma senza ferire la vista, è il Lake posato in verticale con

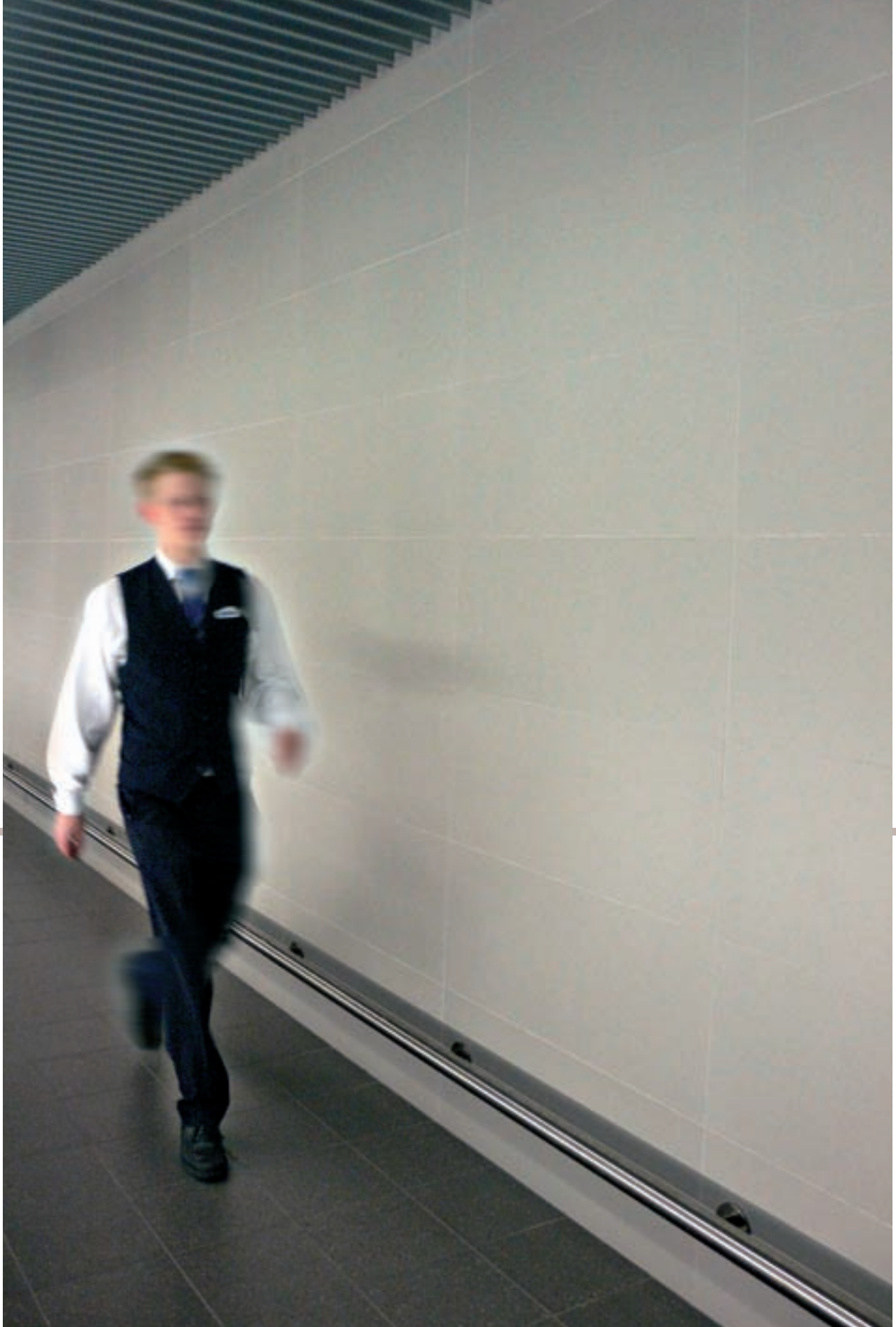
52

**KERLITE COLORS  
Steel 40x100x0,3 cm**

alcune fasce orizzontali di Sand con funzione di decoro. La facilità con cui si lavora Kerlite ha permesso altresì di dribblare facilmente le numerose aperture che alleggeriscono i volumi, consentendo di rivestire con estrema precisione anche la cornice interna delle finestre.

alcune fasce orizzontali di Sand con funzione di decoro. La facilità con cui si lavora Kerlite ha permesso altresì di dribblare facilmente le numerose aperture che alleggeriscono i volumi, consentendo di rivestire con estrema precisione anche la cornice interna delle finestre.









**Hotel "Masqhotel"**  
**La Rochelle, FRANCE**

Un classico prefabbricato commerciale a due piani è stato enormemente valorizzato dal rivestimento parietale per il quale è stata scelta Kerlite, nella sua serie Colors, dedicata alle campiture monocromatiche. Il formato è il 40x100 che ha permesso di rivestire rapidamente ed agevolmente l'intera superficie esterna dell'edificio. Il colore impiegato, che rende l'edificio riconoscibile anche a distanza ma senza ferire la vista, è il Lake posato in verticale con

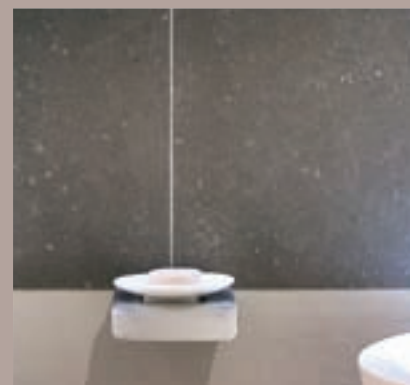
Un classico prefabbricato commerciale a due piani è stato enormemente valorizzato dal rivestimento parietale per il quale è stata scelta Kerlite, nella sua serie Colors, dedicata alle campiture monocromatiche. Il formato è il 40x100 che ha permesso di rivestire rapidamente ed agevolmente l'intera superficie esterna dell'edificio. Il colore impiegato, che rende l'edificio riconoscibile anche a distanza ma senza ferire la vista, è il Lake posato in verticale con

56

**KERLITE COLORS**  
**Sand 4,9x100x0,3 cm**  
**Steel 40x100x0,3 cm**  
**KERLITE BUXY**  
**Cendre 40x100x0,3 cm**

alcune fasce orizzontali di Sand con funzione di decoro. La facilità con cui si lavora Kerlite ha permesso altresì di dribblare facilmente le numerose aperture che alleggeriscono i volumi, consentendo di rivestire con estrema precisione anche la cornice interna delle finestre.

alcune fasce orizzontali di Sand con funzione di decoro. La facilità con cui si lavora Kerlite ha permesso altresì di dribblare facilmente le numerose aperture che alleggeriscono i volumi, consentendo di rivestire con estrema precisione anche la cornice interna delle finestre.



**Cenzus Building  
Zagreb, CROATIA**

Un classico prefabbricato commerciale a due piani è stato enormemente valorizzato dal rivestimento parietale per il quale è stata scelta Kerlite, nella sua serie Colors, dedicata alle campiture monocromatiche. Il formato è il 40x100 che ha permesso di rivestire rapidamente ed agevolmente l'intera superficie esterna dell'edificio. Il colore impiegato, che rende l'edificio riconoscibile anche a distanza ma senza ferire la vista, è il Lake posato in verticale con

Un classico prefabbricato commerciale a due piani è stato enormemente valorizzato dal rivestimento parietale per il quale è stata scelta Kerlite, nella sua serie Colors, dedicata alle campiture monocromatiche. Il formato è il 40x100 che ha permesso di rivestire rapidamente ed agevolmente l'intera superficie esterna dell'edificio. Il colore impiegato, che rende l'edificio riconoscibile anche a distanza ma senza ferire la vista, è il Lake posato in verticale con

58

**KERLITE BUXY  
Caramel/Noisette  
40x100x0,3 cm**

alcune fasce orizzontali di Sand con funzione di decoro. La facilità con cui si lavora Kerlite ha permesso altresì di dribblare facilmente le numerose aperture che alleggeriscono i volumi, consentendo di rivestire con estrema precisione anche la cornice interna delle finestre.

alcune fasce orizzontali di Sand con funzione di decoro. La facilità con cui si lavora Kerlite ha permesso altresì di dribblare facilmente le numerose aperture che alleggeriscono i volumi, consentendo di rivestire con estrema precisione anche la cornice interna delle finestre.





Edizione: Novembre 2006 Coordinamento e grafica: Ufficio Immagine Cotto d'Este Stampa: Litographic Group



Fotografie: Paolo Lorenzi (pp. 4, 8, 18, 28, 44) - Luciano Busani (pp. 14) - Vladimir Bugarin (pp. 24, 34, 58)



*ns*

5

*nuove* **superfici**  
*new* **surfaces**  
*nouvelle* **surfaces**  
*neue* **oberflaeche**

**COTTO D'ESTE®**  
Nuove Superfici